



ovale Form

maximale Unterstützung

sichere E-Clips



Maximale Unterstützung

Unser Columbus Gurt ist ein ovaler Gurt mit getrennten Beinschlaufen, der sehr gut für Menschen mit begrenzter Rumpfstabilität geeignet ist. Der Gurt ist wahlweise in Polyester oder Polyester Netz erhältlich und bietet eine gute Unterstützung für den gesamten Körper.



Dem Patienten/Pflegebedürftigen wird dank der komfortablen Unterstützung von Kopf, Rumpf, Oberschenkeln und Gesäß eine sichere Körperhaltung ermöglicht. Durch seine Form eignet sich der Hebegurt hervorragend für Patienten/ Pflegebedürftige mit eingeschränkter Rumpfstabilität und/oder mit verändertem Körperschwerpunkt z. B. durch amputierte Gliedmaßen oder das Tragen eines Korsetts. In den Hebegurt ist eine bequeme Sitzfläche eingearbeitet, durch die der Patient/Pflegebedürftige auf dem Hebegurt stabil sitzen kann. So gibt der Hebegurt dem Patienten beim Transfer ein rundum geborgenes Gefühl.

dass ein Patient/Pflegebedürftiger mit herabgesetzter Rumpfbalance und/oder mit der Neigung zum Überstrecken aus dem Hebegurt rutscht. Dank integrierter verstärkter Kopfstütze eignet sich dieser Hebegurt sogar zum Anheben von Patienten/Pflegebedürftigen von einer flachen Oberfläche.

Das Soft Air Mesh™ Material ist ein leichtes, kühles, weiches und atmungsaktives Netzgewebe. Aufgrund seiner feuchtigkeitsregulierenden Eigenschaften sorgt der Stoff dafür, dass Transpiration durch das Gewebe nach außen transportiert wird, wo sie zügig verdunsten kann. Ein weiterer Vorteil des Materials besteht darin, dass es weniger anfällig für Bakterien und somit hygienischer ist. Als „Two-Way Stretch“-Material schmiegt es sich an wie eine zweite Haut. Der Gurt eignet sich zum Kombinieren mit dem mobilen Lifter Diana II Comfort und Diana II 4 MSB.



Eine geneigte Position verringert den Druck auf die Beine der pflegebedürftigen Person erheblich. In Kombination mit einem 4-Punkt-Sitz-/Liegebügel ist diese Position besonders gut zu finden. Die geneigte Position verhindert außerdem,



Zubehör



4-Punkt-Sitz-/Liegebügel
für Deckenlift HeliQ,
erhältlich in den Größen
Small (manuell), Medium
und Large (elektrisch).
Art.-Nr. 92441, 92442
und 92443



4-Punkt-Sitz-/Liegebügel
für Diana II Comfort
4ESB (elektrisch).
Art.-Nr. 90560



manueller 4-Punkt-Sitz-/Liegebügel
für Diana II/
Diana II Comfort 4MSB
(manuell).
Art.-Nr. 90558/90559

Verwendung



Zum und vom Bett
Geeignet für Transfers
und Positionierung zu
und von einem Bett.

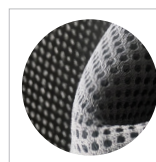


Zu um und vom Stuhl
Geeignet für Transfers
und Positionierung zu und
von einem Stuhl.



Zum und vom Fußboden
Für das Anheben vom
Boden konzipiert.

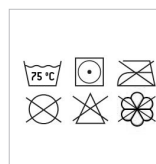
Merkmale



Soft Air Netz
Dank der 3D-Struktur
des Stoffes wird der
Druck stark verringert
und gleichmäßig verteilt.
Bietet präventive und
schützende Wirkung.



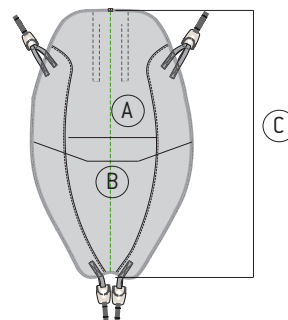
**E-Clip mit integrierter
Sicherung**
E-Clip-Verriegelung mit
Einhandbedienung.
Universell einsetzbar für alle
Lifter mit Pilzbefestigung.
Ø 6,8–8,2 mm haben.



Pflegeanleitung
Pflegehinweise auf
dem Etikett beachten.
Verwenden Sie beim
Waschen einen
geeigneten Wäschesack.

Technische Daten

Produkt- bezeichnung	Artikelnum- mer	Größe	Farbe	A	B	C
Columbus Sling E-clip Soft JS	25040C-JS	Junior Small	JS	8 cm / 3.1"	66 cm / 26"	93 cm / 36.6"
Columbus Sling E-clip Soft JM	25040C-JM	Junior Medium	JM	10 cm / 3.9"	68 cm / 26.7"	101 cm / 39.8"
Columbus Sling E-clip Soft S	25040C-S	Small	S	11 cm / 4.3"	75 cm / 29.5"	110 cm / 43.3"
Columbus Sling E-clip Soft M	25040C-M	Medium	M	12 cm / 4.7"	85 cm / 33.4"	118 cm / 46.4"
Columbus Sling E-clip Soft L	25040C-L	Large	L	14 cm / 5.5"	90 cm / 35.4"	128 cm / 50.4"
Columbus Sling E-clip Soft XL	25040C-XL	Extra Large	XL	16 cm / 6.2"	95 cm / 37.4"	137 cm / 54.1"
Columbus Sling E-clip Soft XXL	25040C-XXL	Extra extra large	XXL	17 cm / 6.7"	101 cm / 39.8"	139 cm / 54.7"
Maximum user weight	300 kg / 660 lbs					



98008, Rev3, DE, Prod Sheet, Columbus E-Clip Sling, Aug25



*Wir bieten Bewegungsfreiheit
und exzellente Pflegequalität.*

www.humancaregroup.com



HUMAN CARE SWEDEN (HQ)
Årstaängsvägen 21B
117 43 Stockholm
+46 8 665 35 00
info@humancaregroup.com

HUMAN CARE CANADA
10-155 Colonnade Road
ON K2E 7K1 Ottawa
+1 613 723 6734
info.ca@humancaregroup.com

HUMAN CARE THE NETHERLANDS
Els peterweg 124
8076 PA Vierhouten
+31 577 41 21 71
info.nl@humancaregroup.com

HUMAN CARE UNITED STATES
8006 Cameron rd, Suite K
TX 78754 Austin
+1 5 124 76 7199
info.us@humancaregroup.com